

# Agenda für den 26.01.2018

1. Kurze Vorstellung der Teilnehmer
2. Aktionen gegen eine mögliche Umnutzung des WernerFeldes
3. Einschätzung der Aussagekraft der im November 2017 veröffentlichten Arbeitskarte Regionalplan Ruhr
4. Forderungen an die Flächenentwicklung in Bochum
5. Mögliche Maßnahmen gegen die Verplanung von ökologisch wertvollen Freiflächen im gesamten Bochumer Stadtgebiet

## 2. Aktionen gegen eine mögliche Umnutzung des WernerFeldes

- Der offene Brief ist am 06.01.2018 verschickt worden

### Verteiler:

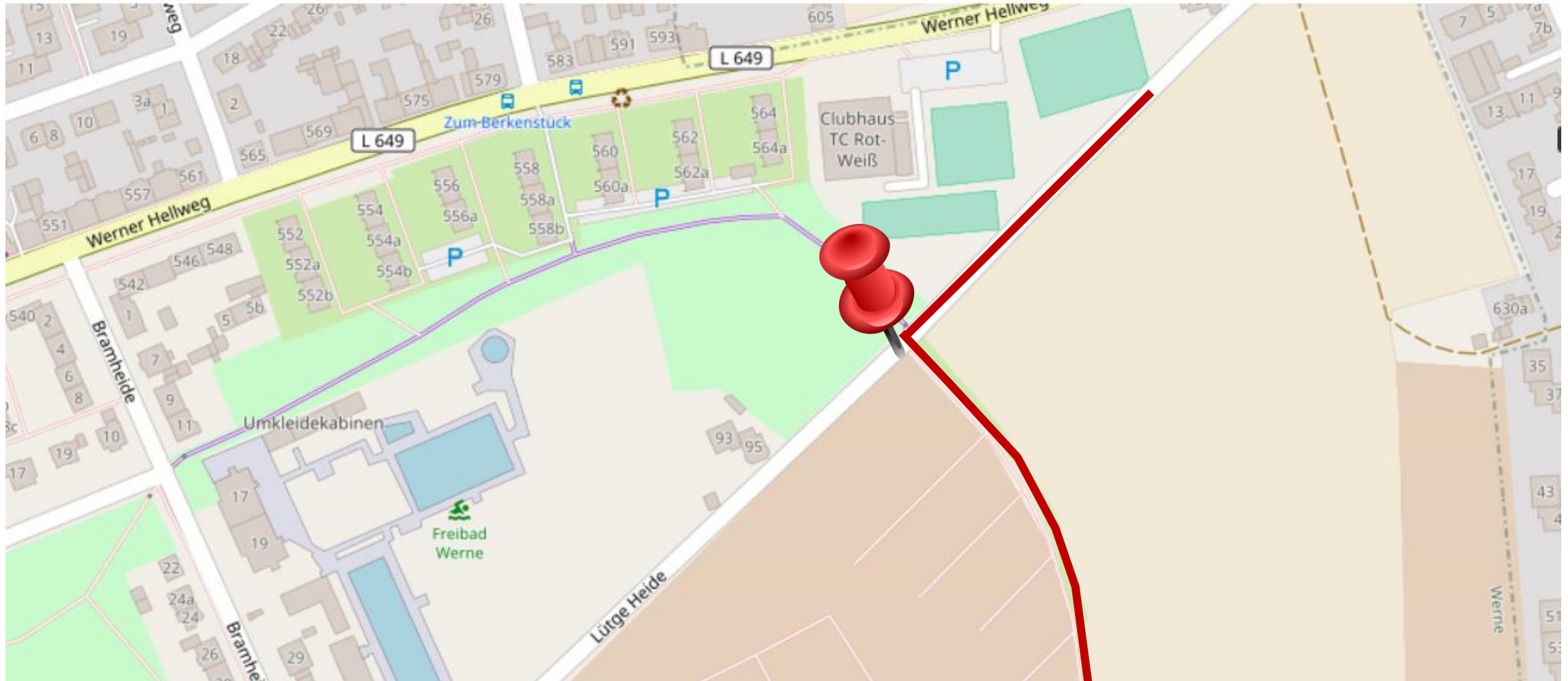
- Frau Geiß-Netthöfel,
  - Herr Tönnies,
  - Herr Bongartz
  - Rat der Stadt Bochum
  - Bezirksvertretung Bochum Ost
  - Landschaftsbeirat der Stadt Bochum
  - Naturschutzbeirat der Stadt Bochum
  - Interessierte Öffentlichkeit
- } Regionalverband Ruhr

- Von uns wurde u.a. eine Liste der zur Disposition stehenden Freiflächen gefordert
- Im Antwortschreiben des RVR vom 15.01.2018 wird
  - dieser Forderung nicht entsprochen.
  - in Aussicht gestellt, dass die Entwurfsfassung des Regionalplans im Juli 2018 veröffentlicht wird.
  - auf das Beteiligungsverfahren verwiesen.
  - auf die Option der Stadt Bochum verwiesen, Flächennutzungs- / Bebauungspläne aufzustellen.

## Ideen, Anregungen für die weitere Vorgehensweise?

## 2. Aktionen gegen eine mögliche Umnutzung des WernerFeldes

- Mahnwache am 10.02.2018 am WernerFeld
- Beantragter Veranstaltungsort:



- Das Feld wird mit Banner / ggf. Absperrband vor Betreten geschützt.
- Lichter / Grableuchten
- Spendensammlung / Abgabe des Memory-Spiels „remember WernerFeld“ gegen 3,50 €
- Redner?
- Lautsprecheranlage wird von den LINKEN zur Verfügung gestellt. (DANKE!!)

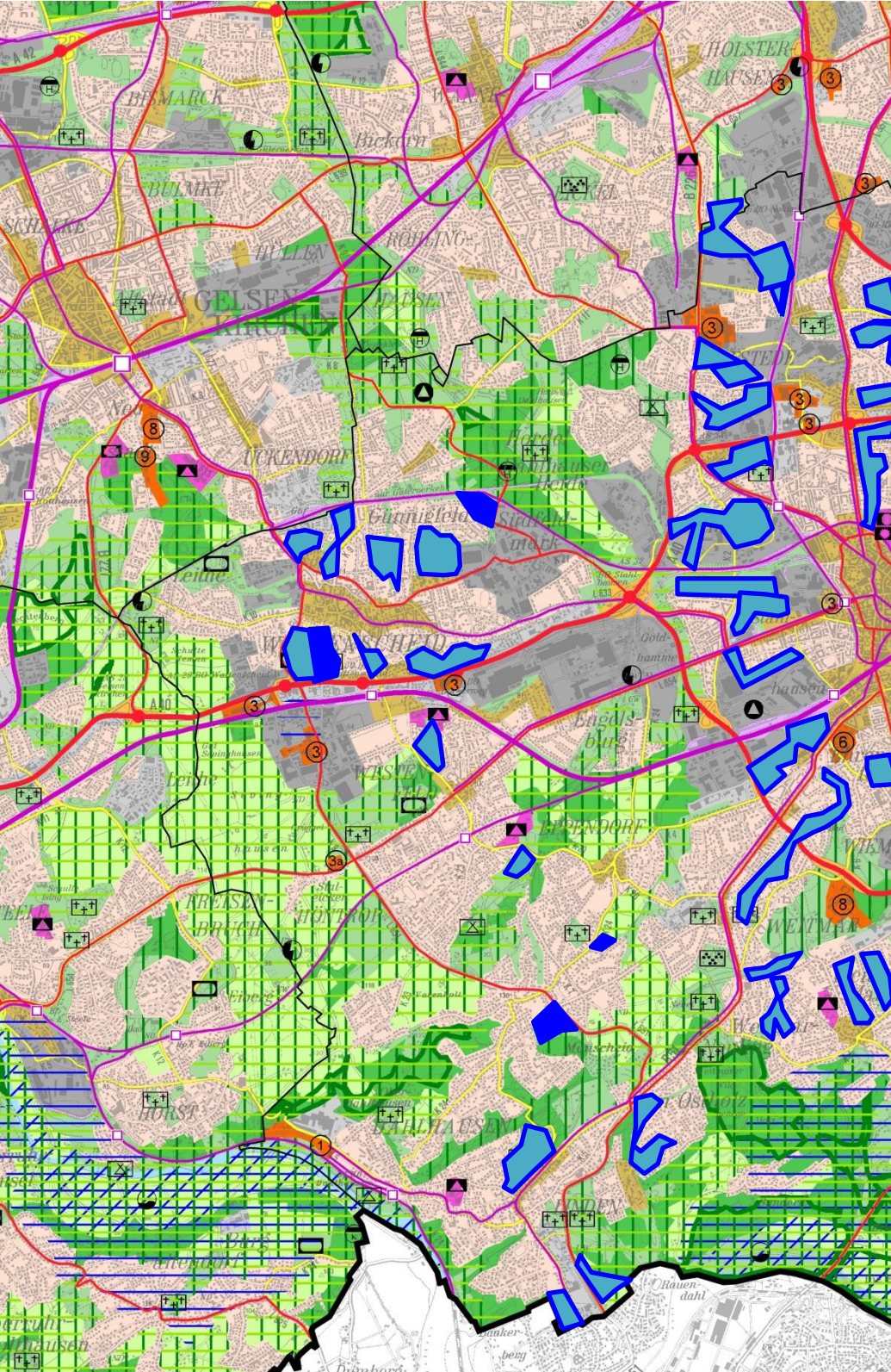
## Ideen, Anregungen?

# 3. Einschätzung der Aussagekraft der im November 2017 veröffentlichten Arbeitskarte Regionalplan Ruhr

Ist-Stand RFNP

Bochum West

Entwurf RFNP



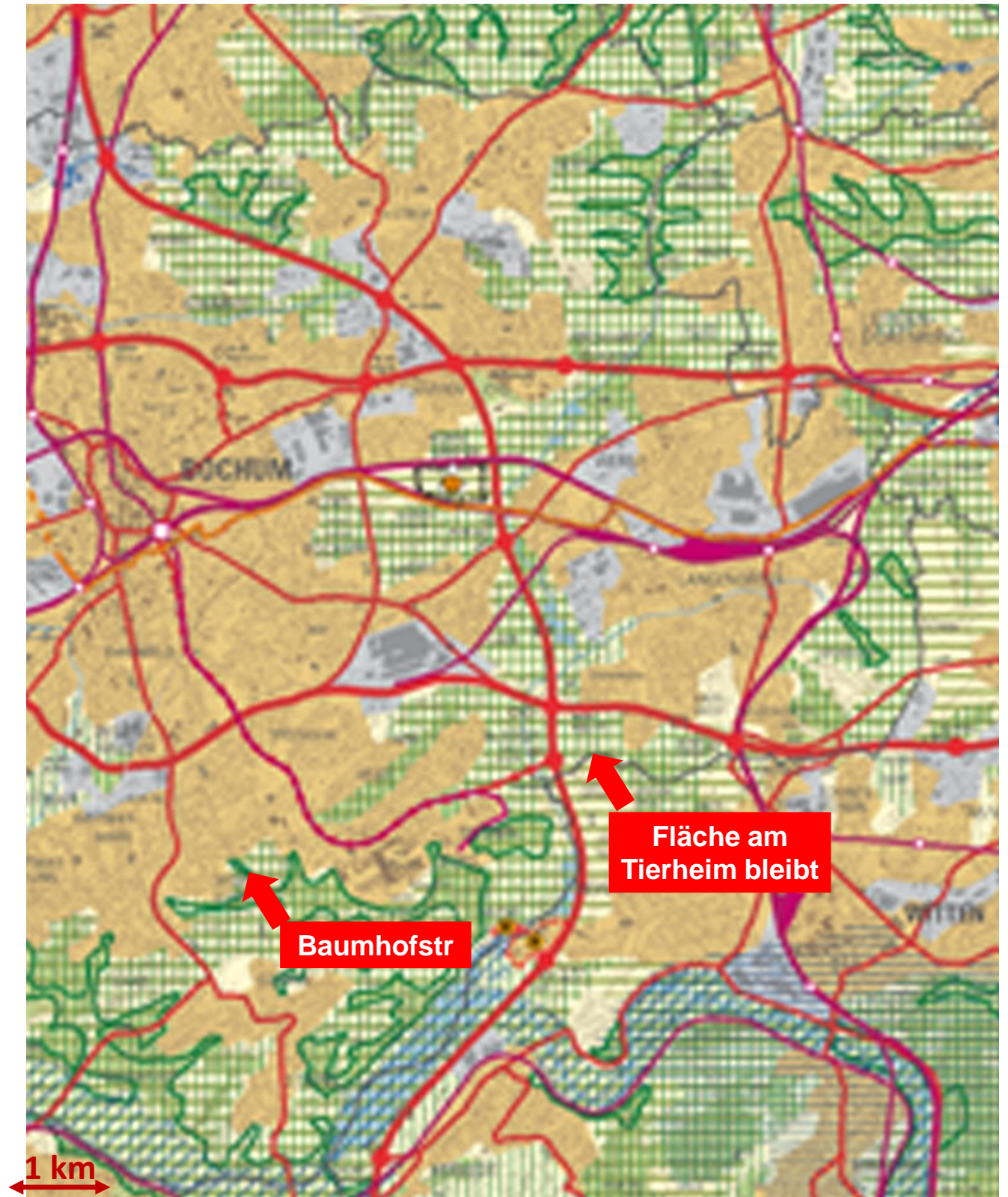
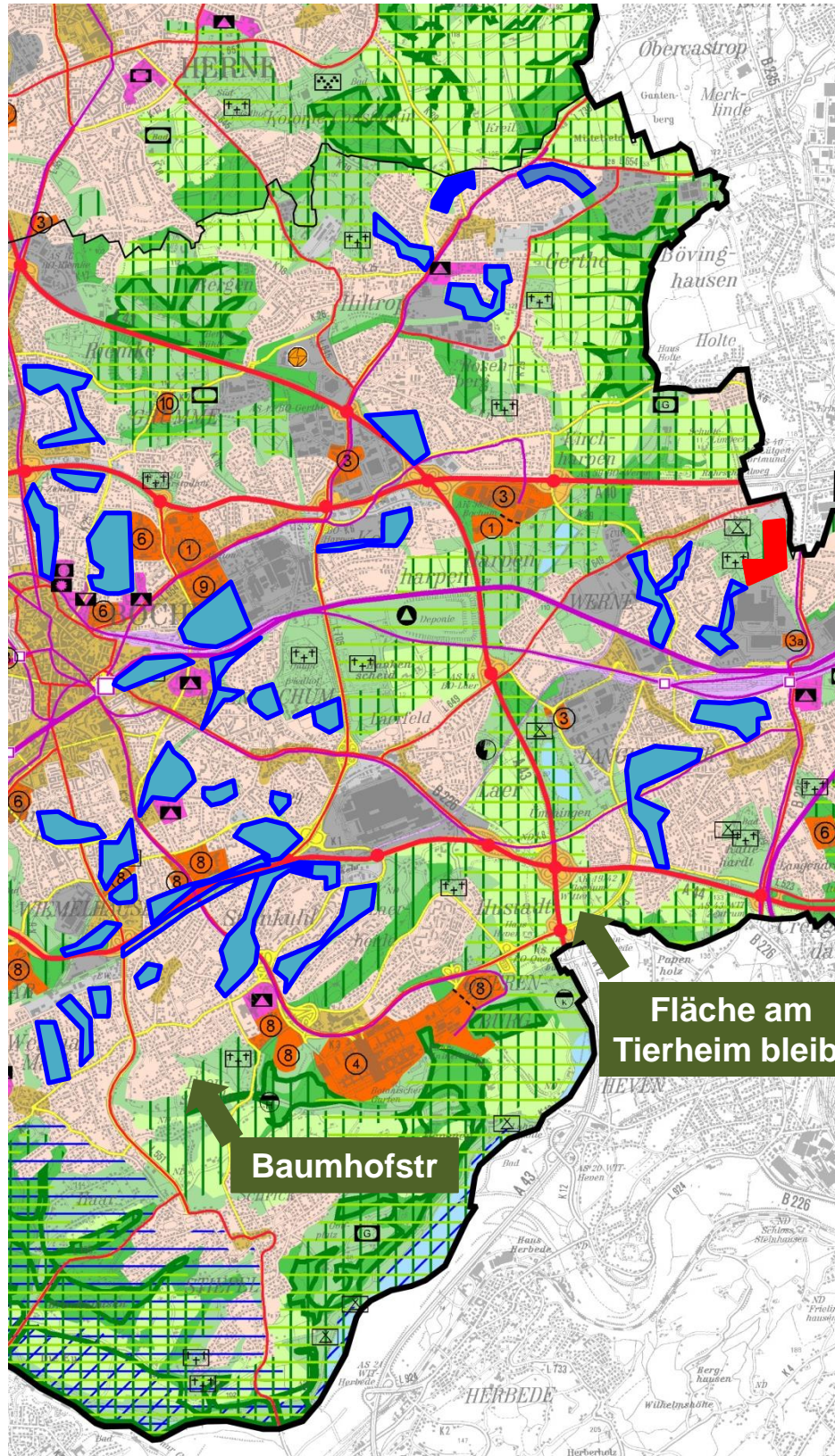
1 km

### 3. Einschätzung der Aussagekraft der im November 2017 veröffentlichten Arbeitskarte Regionalplan Ruhr

Ist-Stand RFNP

## Bochum Ost

Entwurf RFNP

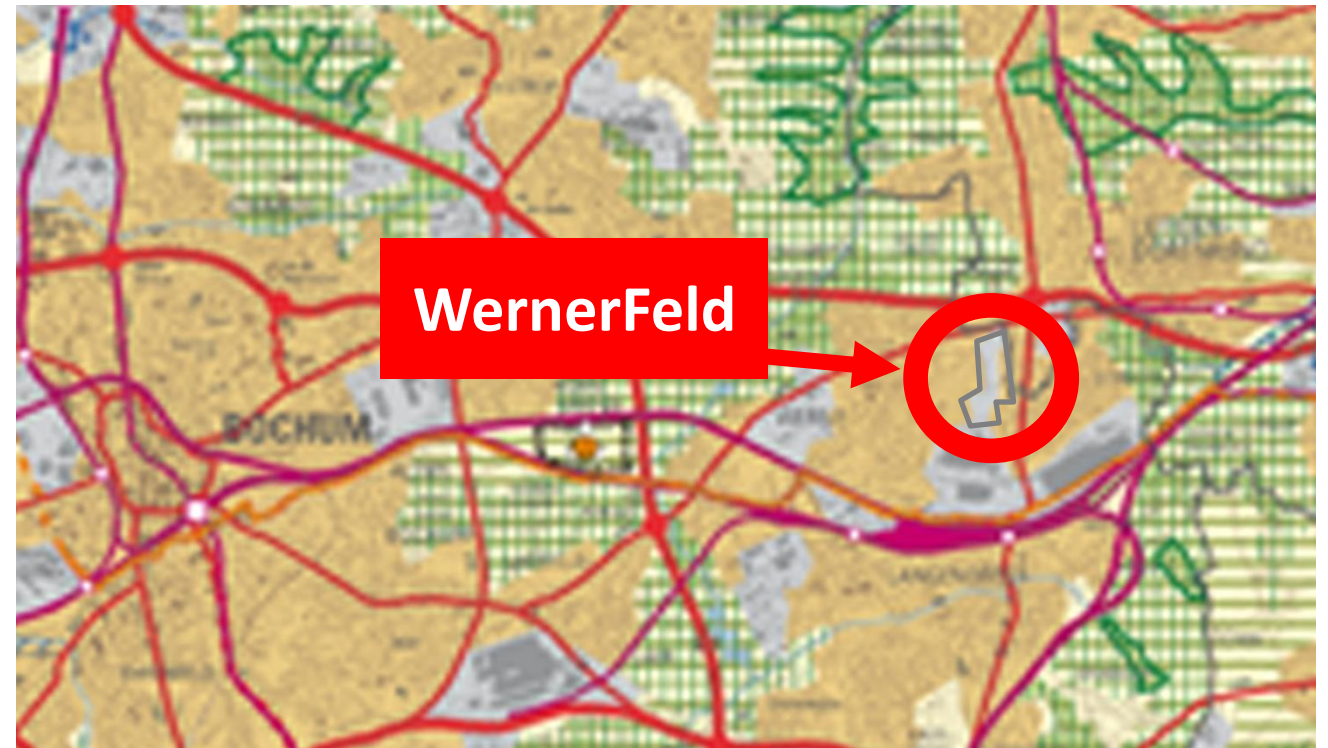
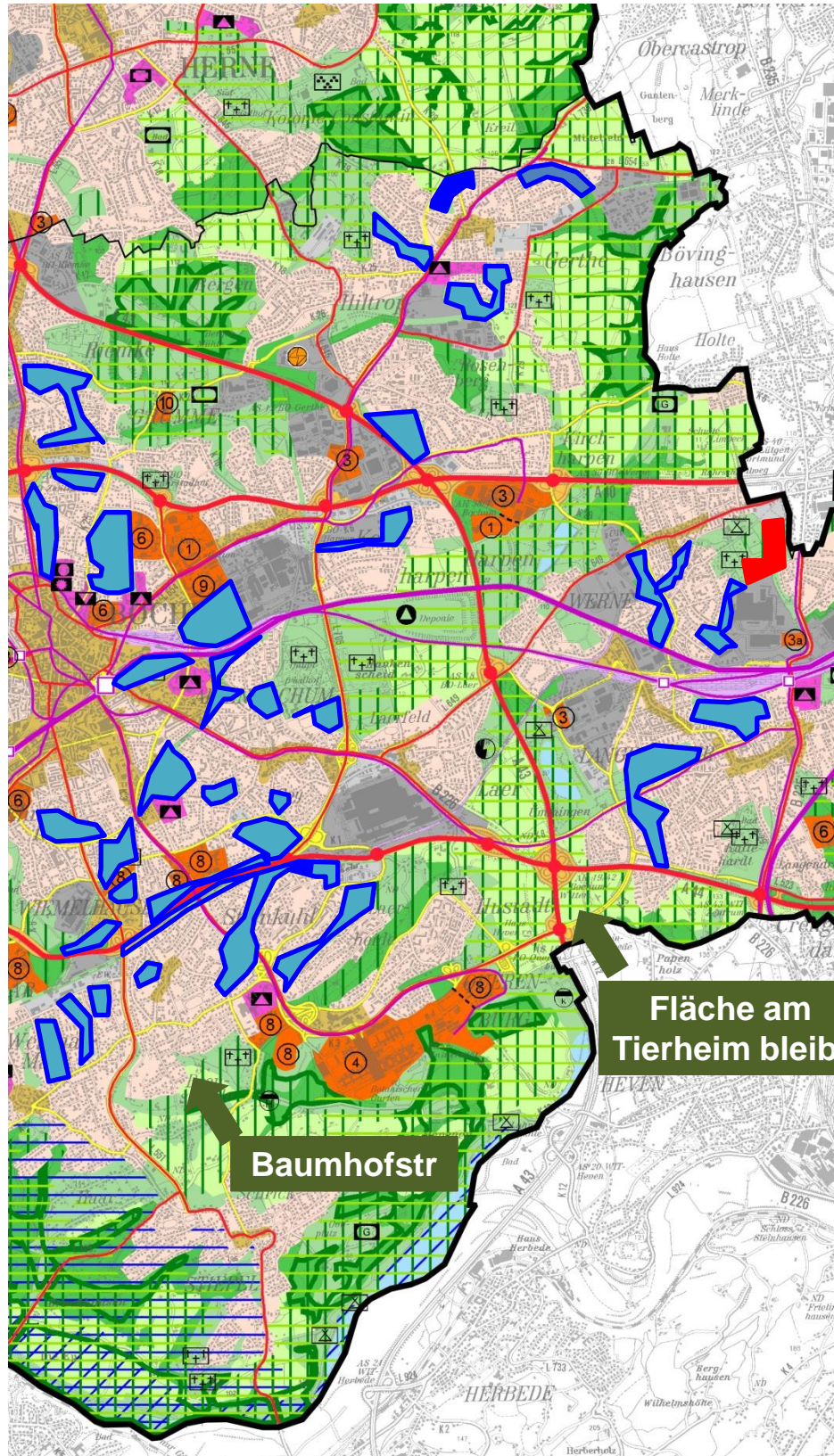


### 3. Einschätzung der Aussagekraft der im November 2017 veröffentlichten Arbeitskarte Regionalplan Ruhr

Ist-Stand RFNP

Bochum Ost

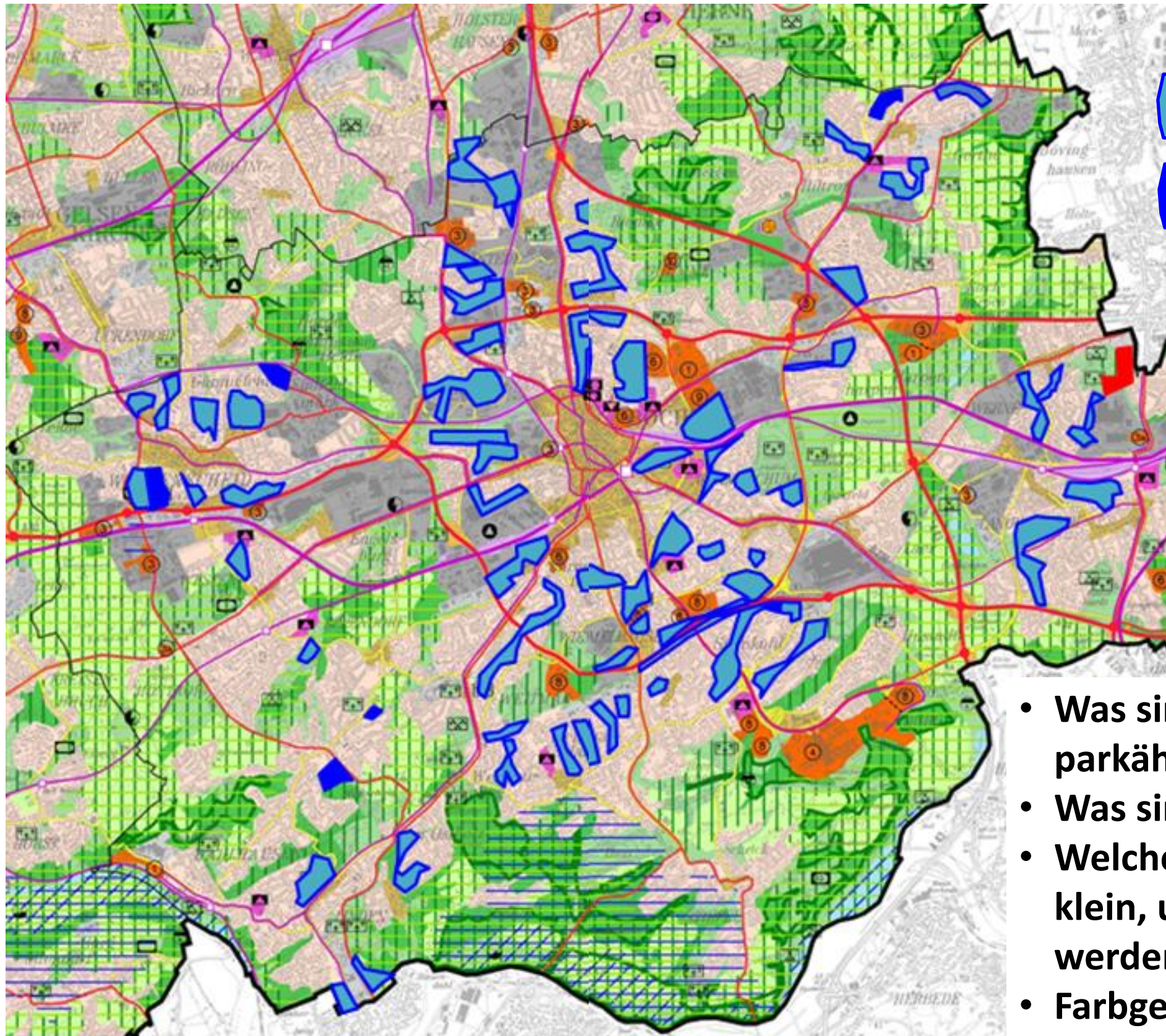
Entwurf RFNP




Ausschnitt Arbeitskarte Regionalplan RVR / Nov. 2018

1 km

### 3. Einschätzung der Aussagekraft der im November 2017 veröffentlichten Arbeitskarte Regionalplan Ruhr



 Park, Friedhof, parkähnliche Fläche, Brachfläche

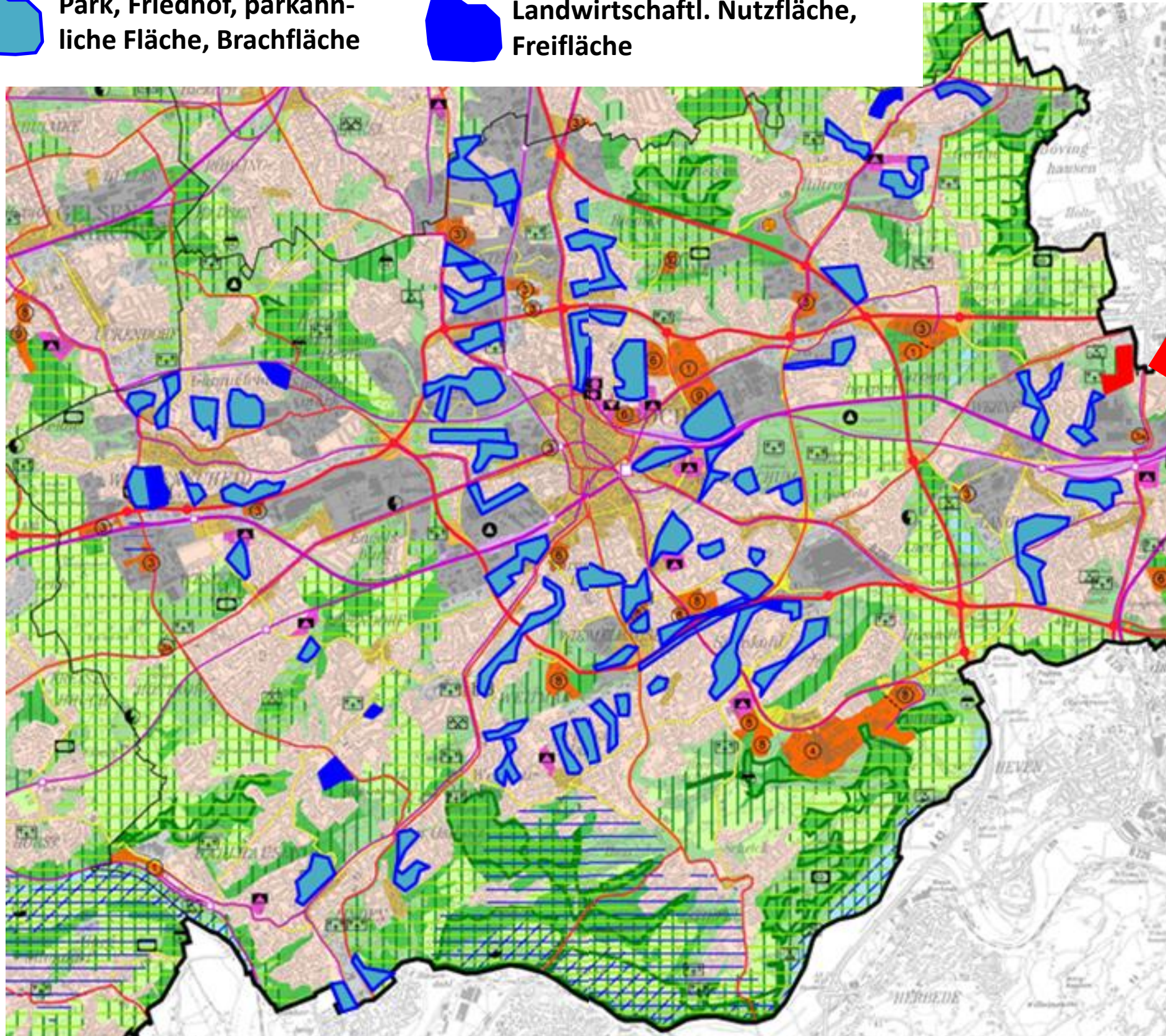
 Landwirtschaftl. Nutzfläche, Freifläche

- Was sind Park- oder parkähnliche Flächen?
- Was sind Friedhöfe?
- Welche Flächen sind zu klein, um dargestellt zu werden?
- Farbgebung?

### 3. Einschätzung der Aussagekraft der im November 2017 veröffentlichten Arbeitskarte Regionalplan Ruhr

 Park, Friedhof, parkähnliche Fläche, Brachfläche

 Landwirtschaftl. Nutzfläche, Freifläche



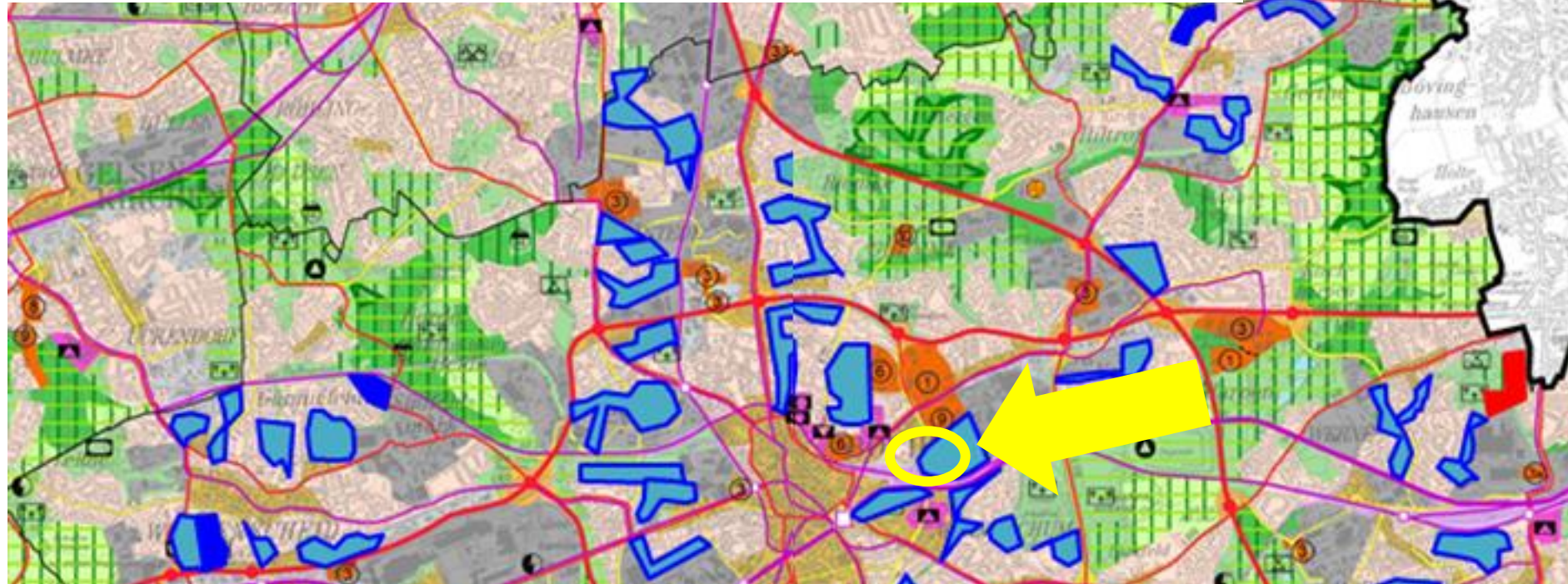
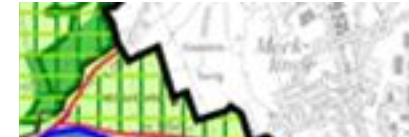
**WernerFeld**  
**GIB 4-5**  
**ASB 4-3**



### 3. Einschätzung der Aussagekraft der im November 2017 veröffentlichten Arbeitskarte Regionalplan Ruhr

 Park, Friedhof, parkähnliche Fläche, Brachfläche

 Landwirtschaftl. Nutzfläche, Freifläche



**1. Tranche**  
**GIB 1-3**  
**Güterbahnhof Nord**

Bezirk: Mitte

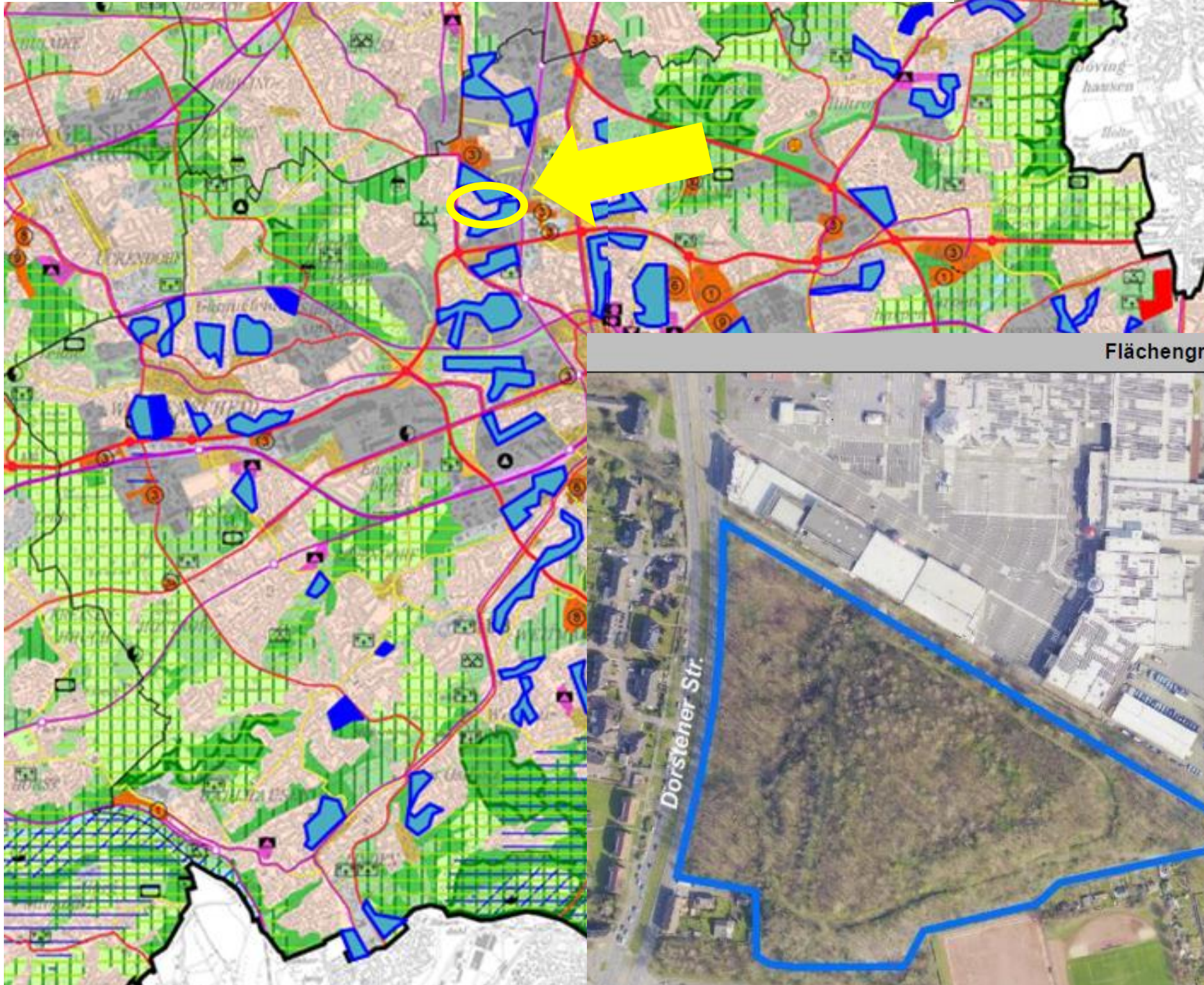
Flächengröße: 2,9 ha / 1,7 ha (brutto / netto)



### 3. Einschätzung der Aussagekraft der im November 2017 veröffentlichten Arbeitskarte Regionalplan Ruhr

 Park, Friedhof, parkähnliche Fläche, Brachfläche

 Landwirtschaftl. Nutzfläche, Freifläche



1. Tranche

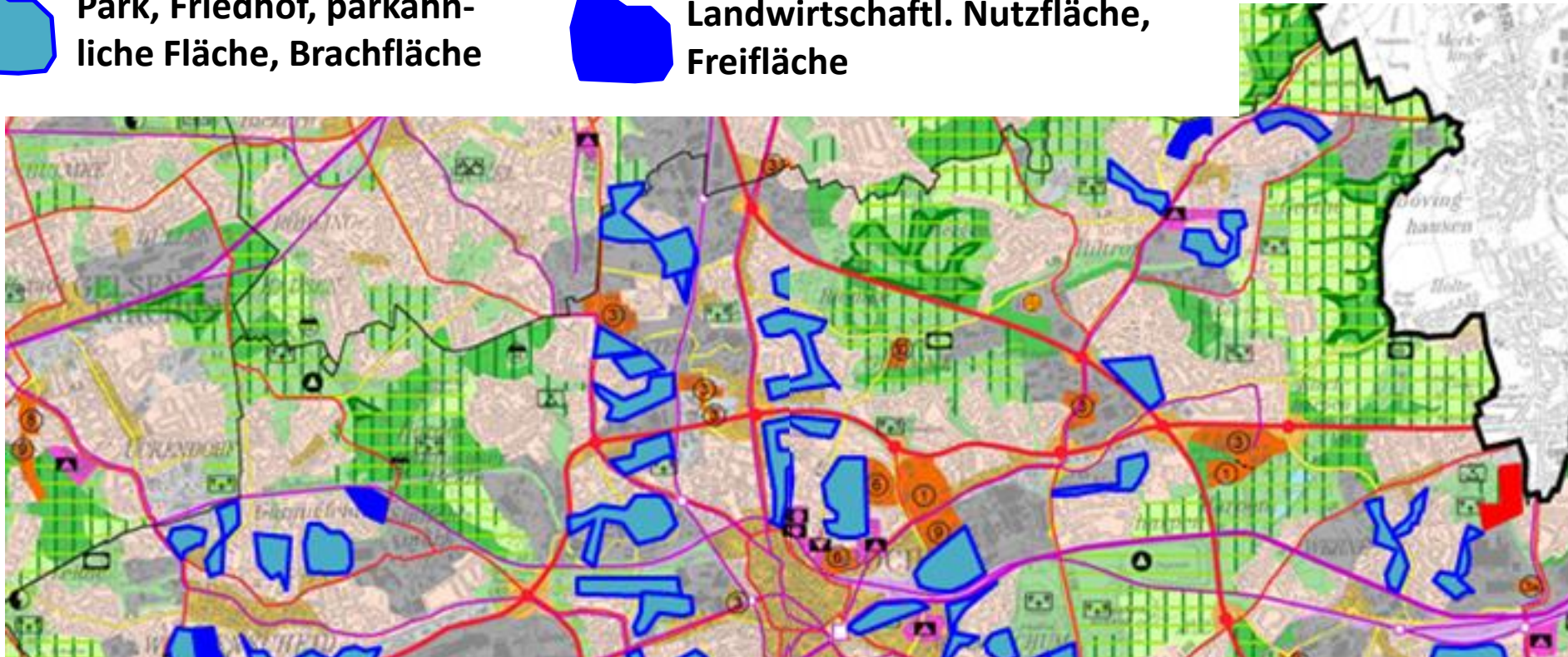
**GIB 1-5**

**Halde Hanibal**

### 3. Einschätzung der Aussagekraft der im November 2017 veröffentlichten Arbeitskarte Regionalplan Ruhr

 Park, Friedhof, parkähnliche Fläche, Brachfläche

 Landwirtschaftl. Nutzfläche, Freifläche



#### 1. Tranche

**GIB 4-1**

**Osterweiterung**

**Mark 51°7**

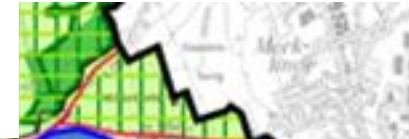
Bezirk: Ost Flächengröße: 3,9 ha / 2,9 ha (brutto / netto)



### 3. Einschätzung der Aussagekraft der im November 2017 veröffentlichten Arbeitskarte Regionalplan Ruhr

 Park, Friedhof, parkähnliche Fläche, Brachfläche

 Landwirtschaftl. Nutzfläche, Freifläche



1. Tranche

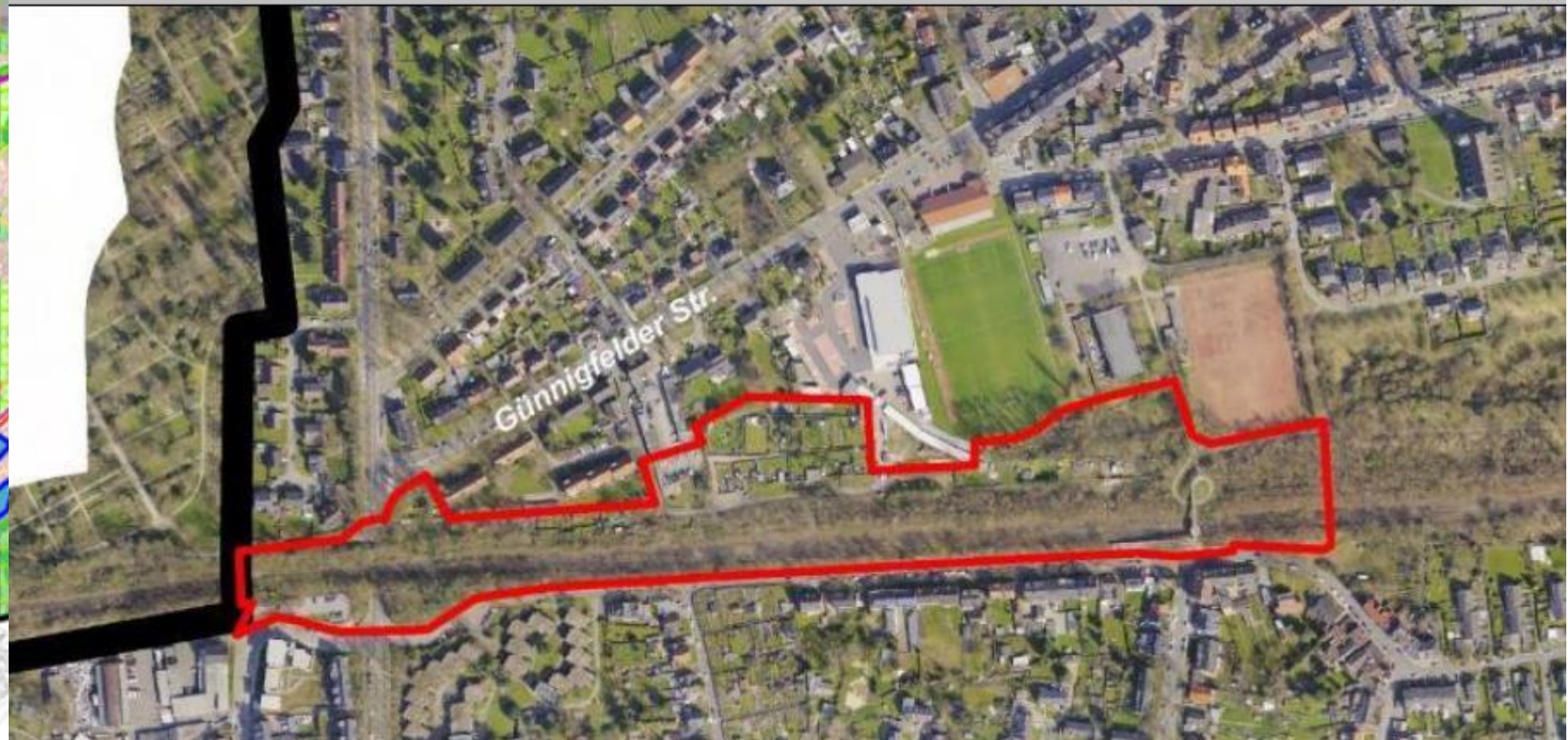
**ASB 2-1**

**Bahntrasse**

**Günningfeld**

Bezirk: Wattenscheid

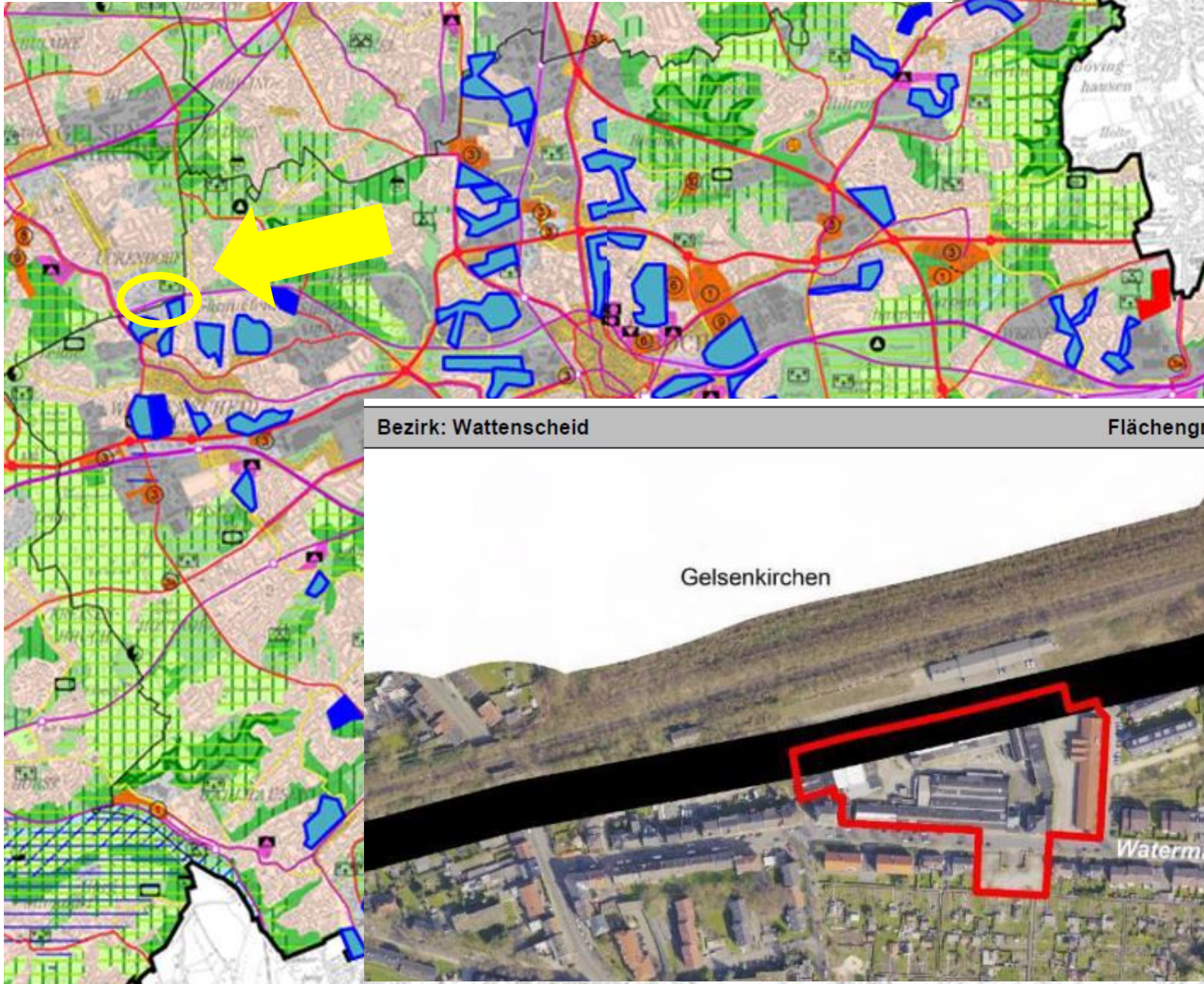
Flächengröße: 5,7 ha / 4 ha (brutto / netto)



### 3. Einschätzung der Aussagekraft der im November 2017 veröffentlichten Arbeitskarte Regionalplan Ruhr

 Park, Friedhof, parkähnliche Fläche, Brachfläche

 Landwirtschaftl. Nutzfläche, Freifläche



1. Tranche

ASB 2-2

Watermanns Weg

Bezirk: Wattenscheid

Flächengröße: 1,9 ha / 1,3 ha (brutto / netto)

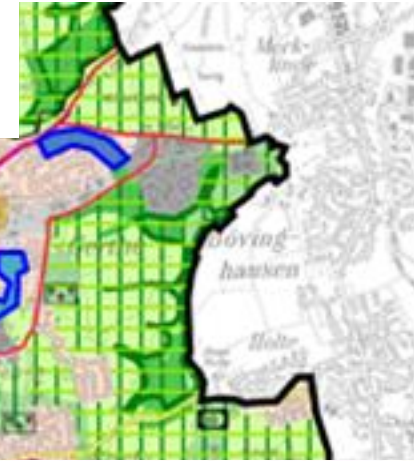
Gelsenkirchen

Watermanns Weg

### 3. Einschätzung der Aussagekraft der im November 2017 veröffentlichten Arbeitskarte Regionalplan Ruhr

 Park, Friedhof, parkähnliche Fläche, Brachfläche

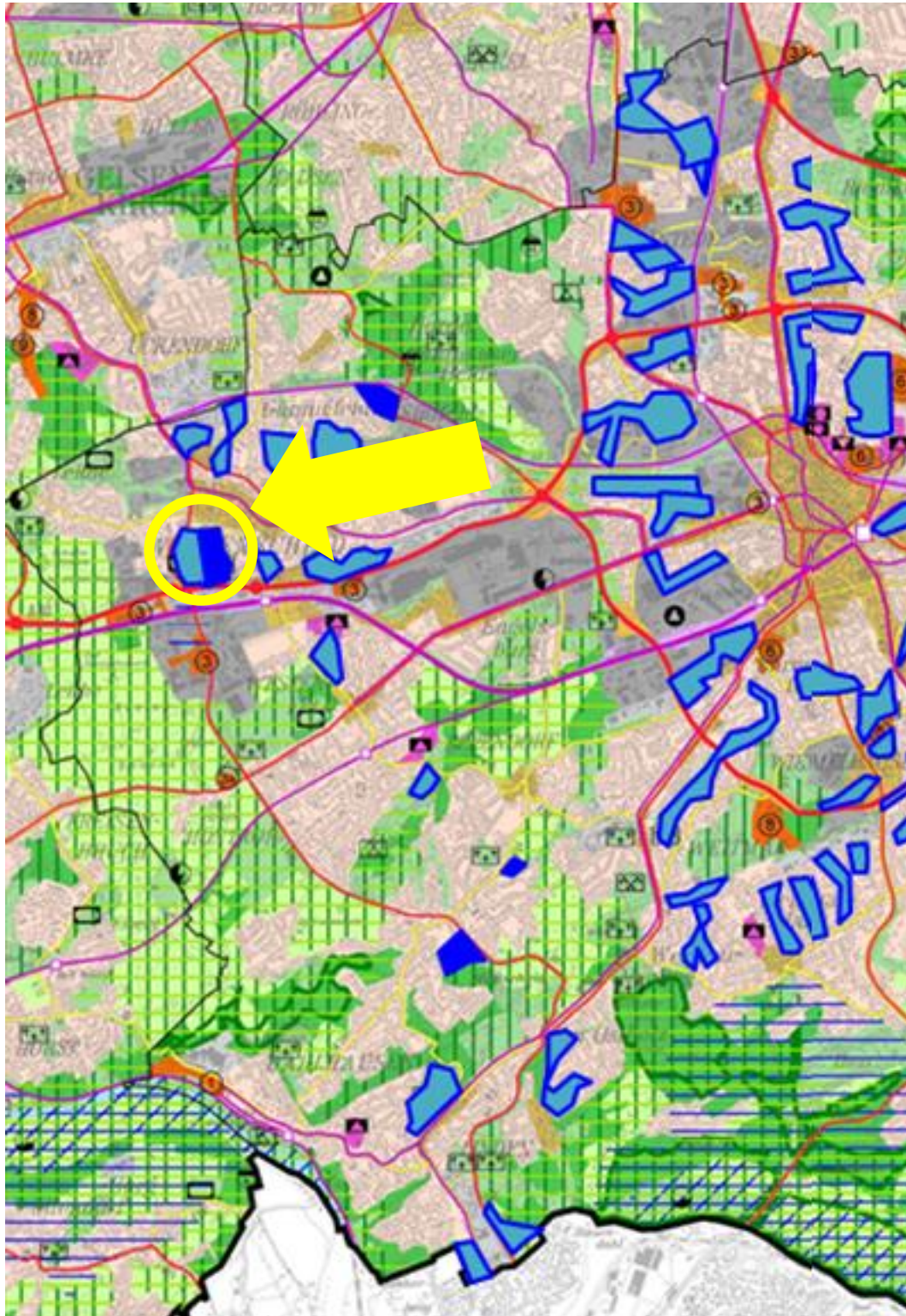
 Landwirtschaftl. Nutzfläche, Freifläche



1. Tranche

ASB 2-3

Berliner Straße



Bezirk: Wattenscheid

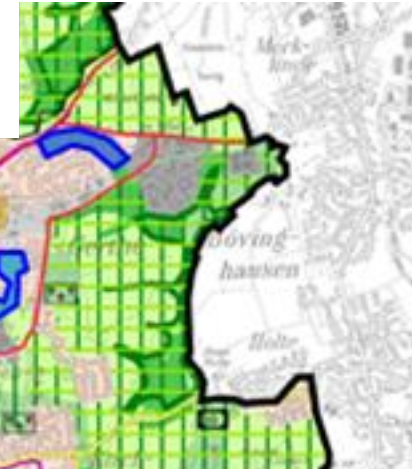
Flächengröße: 2,1



### 3. Einschätzung der Aussagekraft der im November 2017 veröffentlichten Arbeitskarte Regionalplan Ruhr

 Park, Friedhof, parkähnliche Fläche, Brachfläche

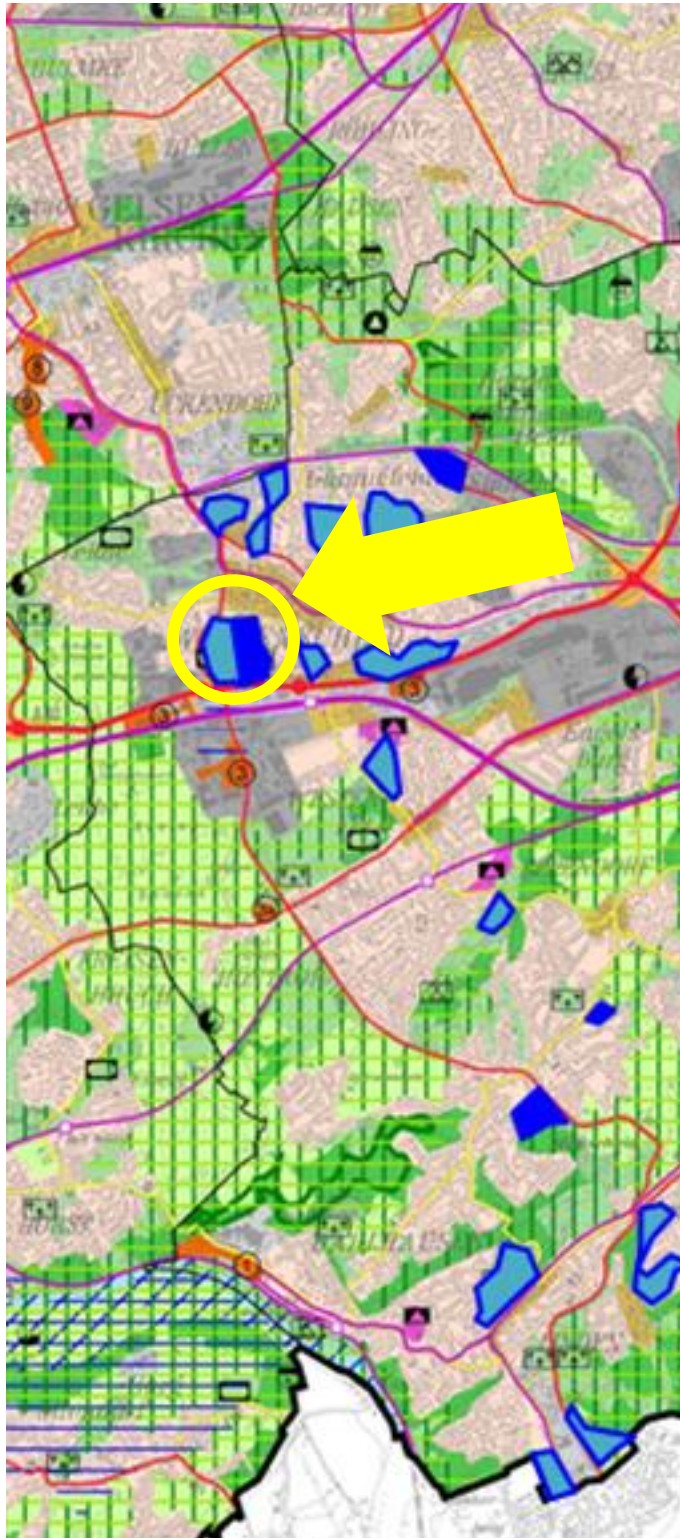
 Landwirtschaftl. Nutzfläche, Freifläche



#### 1. Tranche

**ASB 2-4**

**Dr.-Eduard-Schulte-Straße**



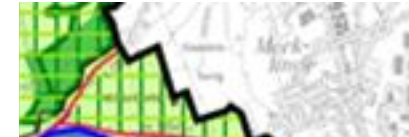
Bezirk: Wattenscheid Flächengröße: 2,4 ha / 1,7 ha (brutto / netto)



### 3. Einschätzung der Aussagekraft der im November 2017 veröffentlichten Arbeitskarte Regionalplan Ruhr

 Park, Friedhof, parkähnliche Fläche, Brachfläche

 Landwirtschaftl. Nutzfläche, Freifläche



Bezirk: Wattenscheid

Flächengröße: 6,2 ha / 4,3 ha (brutto / netto)

#### 1. Tranche

**ASB 2-5**

**Westenfelder Straße (Ost)**

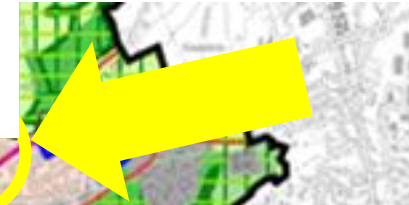




### 3. Einschätzung der Aussagekraft der im November 2017 veröffentlichten Arbeitskarte Regionalplan Ruhr

 Park, Friedhof, parkähnliche Fläche, Brachfläche

 Landwirtschaftl. Nutzfläche, Freifläche



1. Tranche

**ASB 3-2 a**  
**Sodinger Straße**  
**(West)**



Bezirk: Nord

Flächengröße: 4,0 ha / 2,8 ha (brutto / netto)



### 3. Einschätzung der Aussagekraft der im November 2017 veröffentlichten Arbeitskarte Regionalplan Ruhr

 Park, Friedhof, parkähnliche Fläche, Brachfläche

 Landwirtschaftl. Nutzfläche, Freifläche



**1. Tranche**

**ASB 3-2 b**

**Sodinger Straße  
(Ost)**



Bezirk: Nord Flächengröße: 2,7 ha / 1,9 ha (brutto / netto)



### 3. Einschätzung der Aussagekraft der im November 2017 veröffentlichten Arbeitskarte Regionalplan Ruhr

 Park, Friedhof, parkähnliche Fläche, Brachfläche

 Landwirtschaftl. Nutzfläche, Freifläche



#### 1. Tranche

**ASB 4-4**

**Bahntrasse**

**Langendreer**

Bezirk: Ost Flächengröße: 3,7 ha / 2,6 ha (brutto / netto)



### 3. Einschätzung der Aussagekraft der im November 2017 veröffentlichten Arbeitskarte Regionalplan Ruhr

 Park, Friedhof, parkähnliche Fläche, Brachfläche

 Landwirtschaftl. Nutzfläche, Freifläche



#### 1. Tranche

**ASB 5-2**

**Kemnader Straße**

**In der Hei**



### 3. Einschätzung der Aussagekraft der im November 2017 veröffentlichten Arbeitskarte Regionalplan Ruhr

 Park, Friedhof, parkähnliche Fläche, Brachfläche

 Landwirtschaftl. Nutzfläche, Freifläche



## 2. Tranche

**GIB 1-1**  
**Kemnader Straße**  
**In der Hei**



Bezirk: Mitte

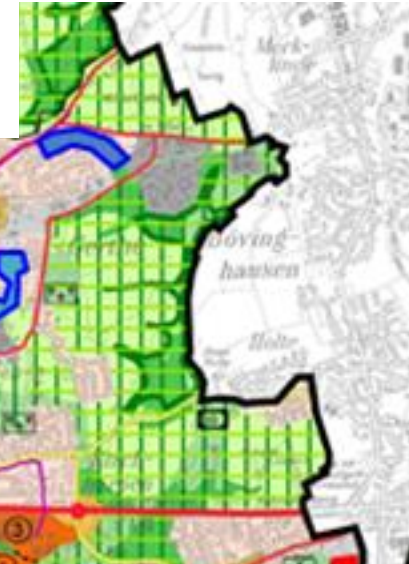
Flächengröße: 13,4 ha / 10,7 ha (brutto / netto)



### 3. Einschätzung der Aussagekraft der im November 2017 veröffentlichten Arbeitskarte Regionalplan Ruhr

 Park, Friedhof, parkähnliche Fläche, Brachfläche

 Landwirtschaftl. Nutzfläche, Freifläche



2. Tranche

**GIB 2-1**

**Kemnastraße**



Bezirk: Wattenscheid

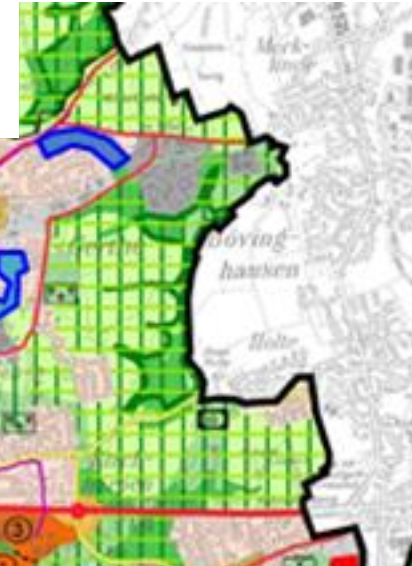
Flächengröße: 23,7 ha / 19,0 ha (brutto / netto)



### 3. Einschätzung der Aussagekraft der im November 2017 veröffentlichten Arbeitskarte Regionalplan Ruhr

 Park, Friedhof, parkähnliche Fläche, Brachfläche

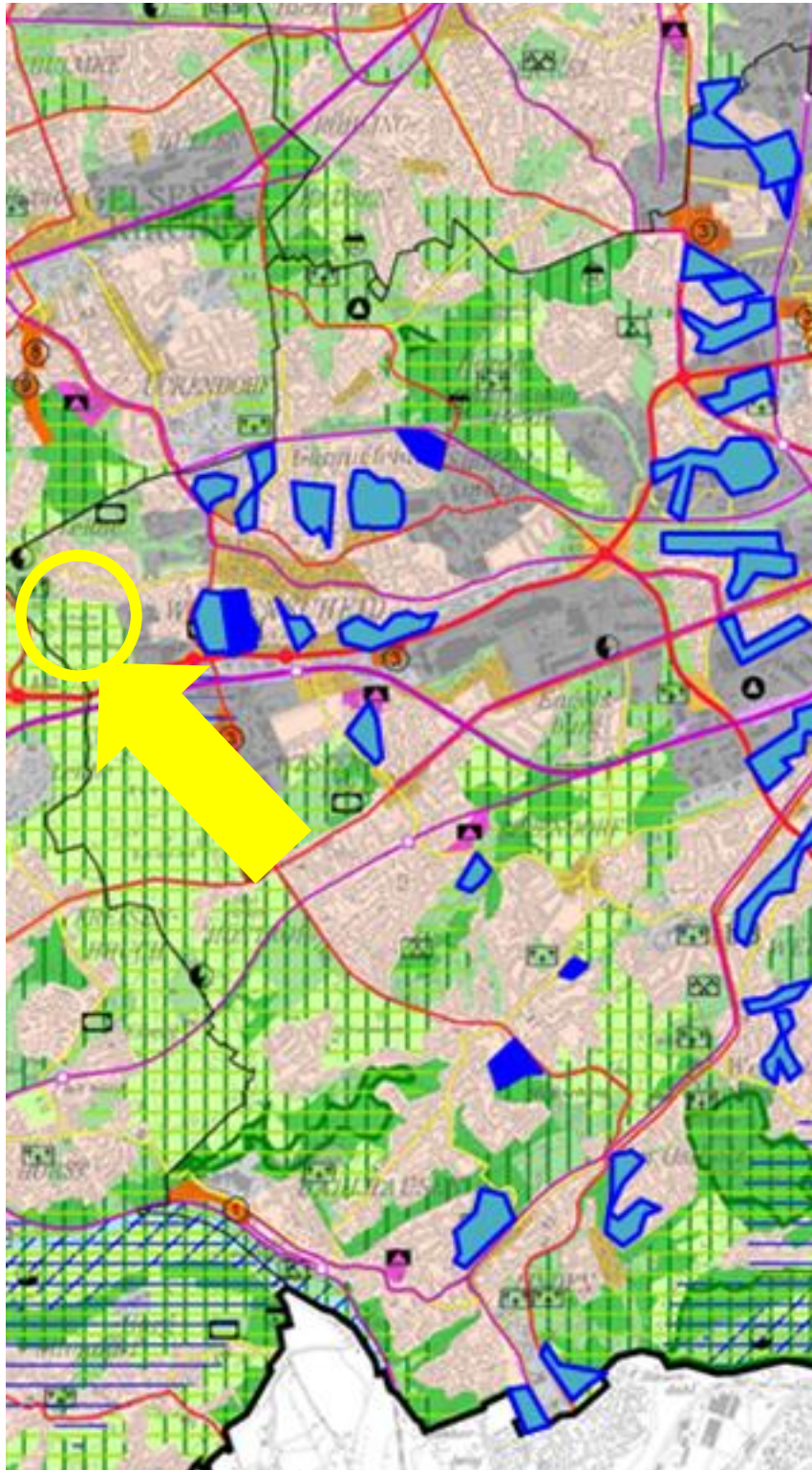
 Landwirtschaftl. Nutzfläche, Freifläche



2. Tranche

**GIB 2-1**

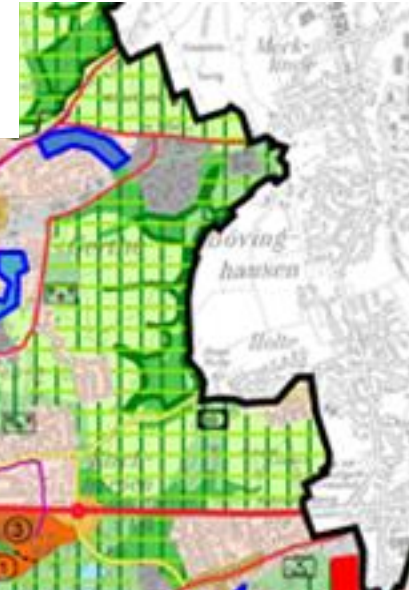
**Kemnastraße**



### 3. Einschätzung der Aussagekraft der im November 2017 veröffentlichten Arbeitskarte Regionalplan Ruhr

 Park, Friedhof, parkähnliche Fläche, Brachfläche

 Landwirtschaftl. Nutzfläche, Freifläche



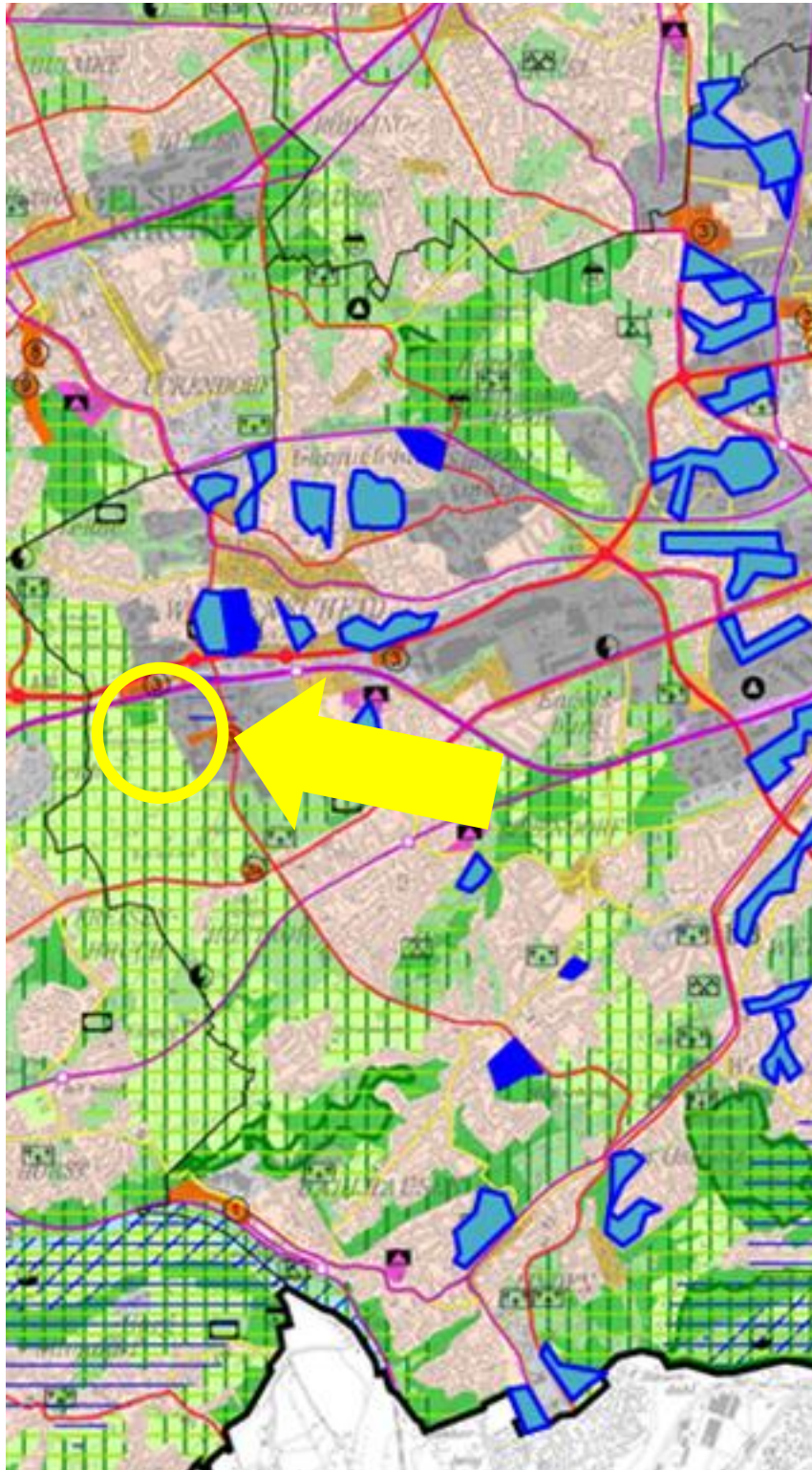
## 2. Tranche

**GIB 2-2**

**Westerweiterung**

**Gewerbegebiet**

**Wattenscheid West**



Bezirk: Wattenscheid Flächengröße: 18,1 ha / 14,5 ha (brutto / netto)

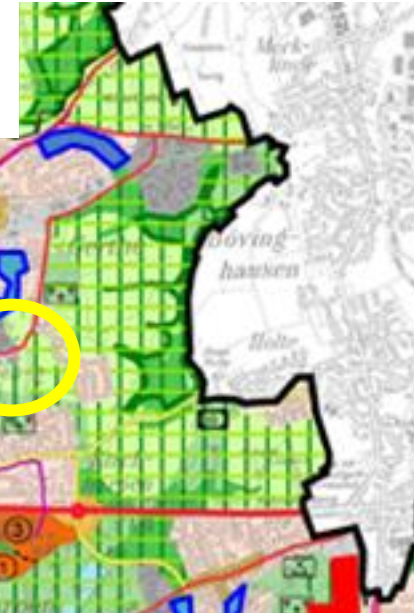




### 3. Einschätzung der Aussagekraft der im November 2017 veröffentlichten Arbeitskarte Regionalplan Ruhr

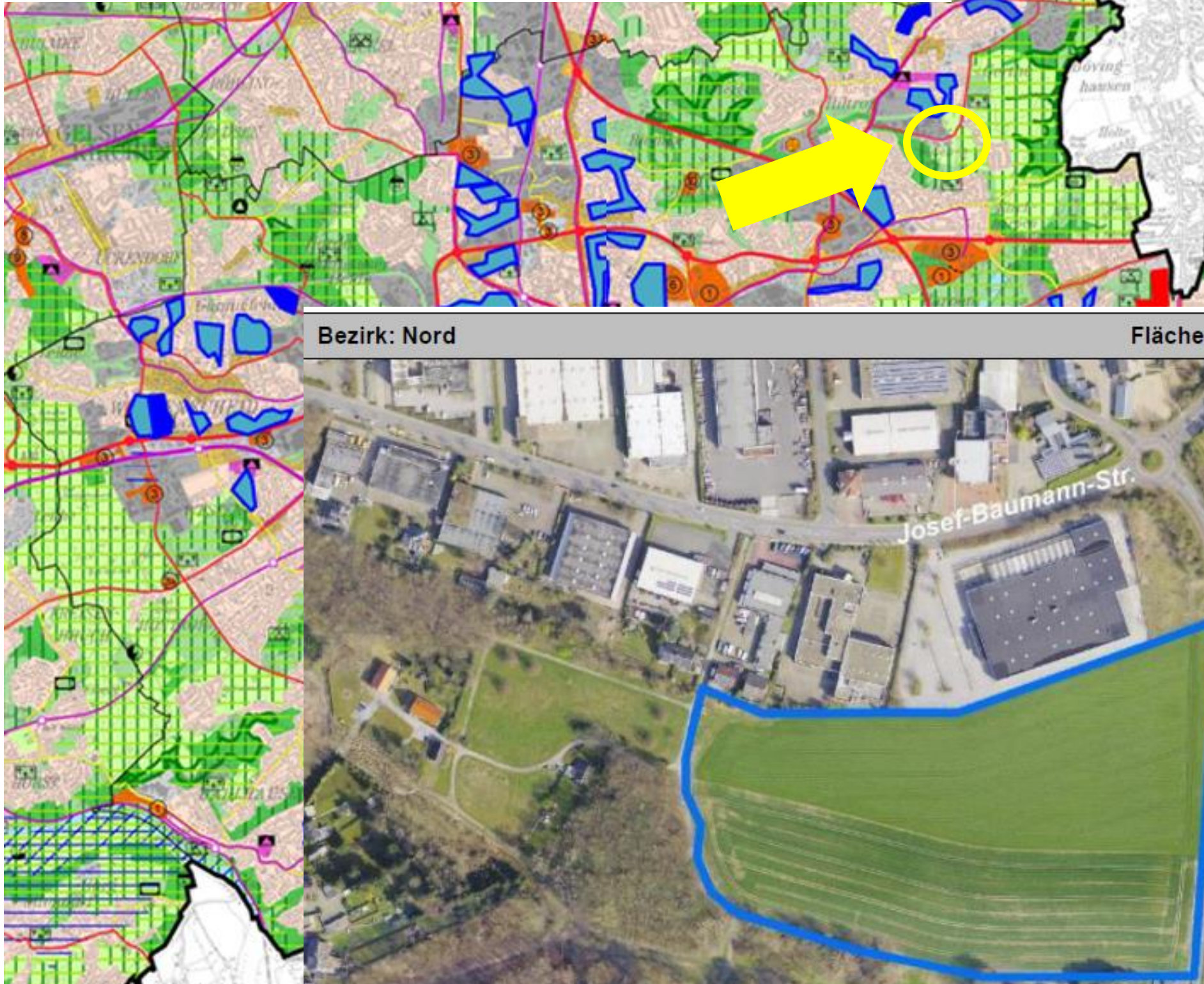
 Park, Friedhof, parkähnliche Fläche, Brachfläche

 Landwirtschaftl. Nutzfläche, Freifläche



## 2. Tranche

**GIB 3-2**  
**Süderweiterung**  
**Gewerbegebiet**  
**Josef-Baumann**



Bezirk: Nord

Flächengröße: 5,7 ha / 4,6 ha (brutto / netto)



### 3. Einschätzung der Aussagekraft der im November 2017 veröffentlichten Arbeitskarte Regionalplan Ruhr

 Park, Friedhof, parkähnliche Fläche, Brachfläche

 Landwirtschaftl. Nutzfläche, Freifläche



2. Tranche

**GIB 4-3**

**AK Bochum/Witten**



### 3. Einschätzung der Aussagekraft der im November 2017 veröffentlichten Arbeitskarte Regionalplan Ruhr

 Park, Friedhof, parkähnliche Fläche, Brachfläche

 Landwirtschaftl. Nutzfläche, Freifläche



## 2. Tranche

**GIB 6-1**

**Gewerbegebiet**

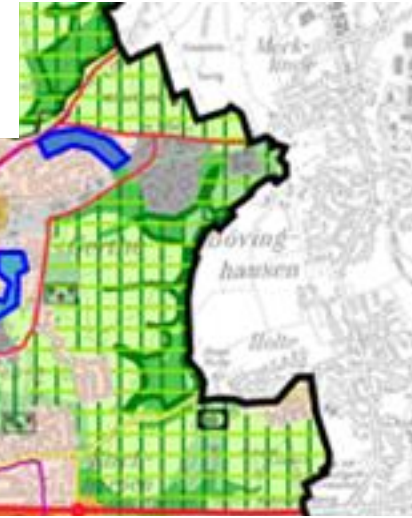
**Nordpol**



### 3. Einschätzung der Aussagekraft der im November 2017 veröffentlichten Arbeitskarte Regionalplan Ruhr

 Park, Friedhof, parkähnliche Fläche, Brachfläche

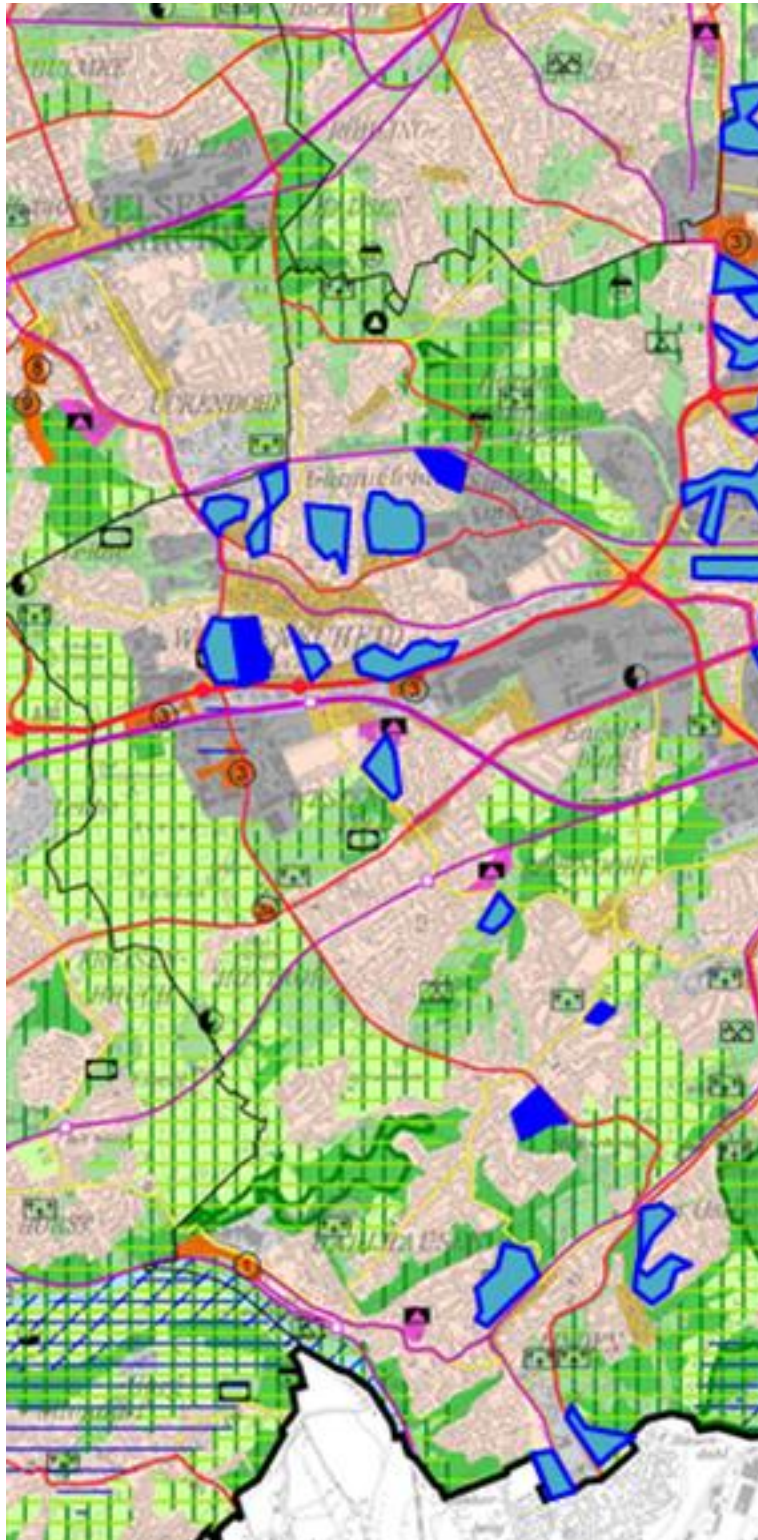
 Landwirtschaftl. Nutzfläche, Freifläche



## 2. Tranche

**ASB 3-1**

**Dietrich-Benking-Straße (Ost)**



Bezirk: Nord

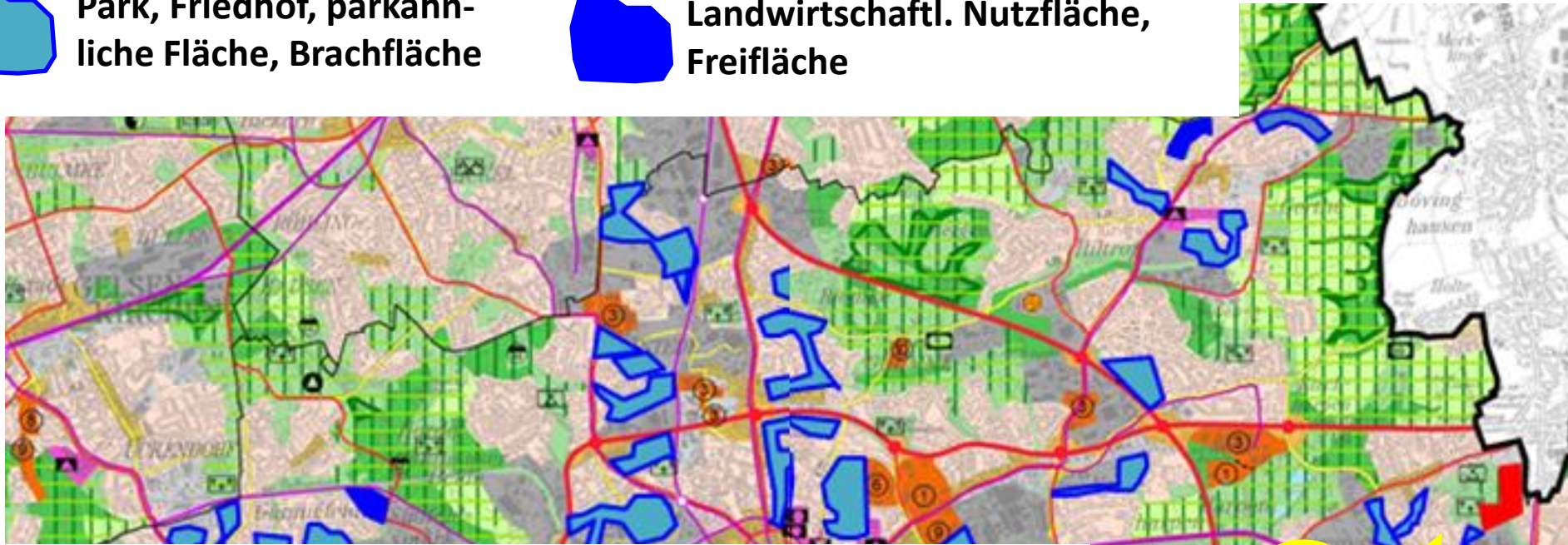
Flächengröße: 4,1 ha / 2,9 ha (brutto / netto)



### 3. Einschätzung der Aussagekraft der im November 2017 veröffentlichten Arbeitskarte Regionalplan Ruhr

 Park, Friedhof, parkähnliche Fläche, Brachfläche

 Landwirtschaftl. Nutzfläche, Freifläche

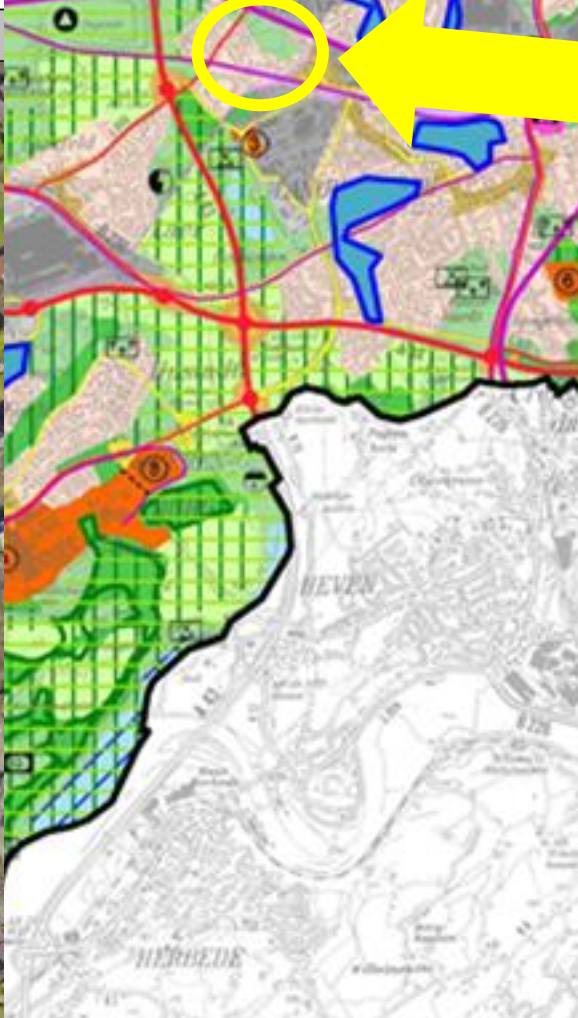


2. Tranche

ASB 4-2

Im Meerland

Bezirk: Ost Flächengröße: 7,5 ha / 5,3 ha (brutto / netto)



### 3. Einschätzung der Aussagekraft der im November 2017 veröffentlichten Arbeitskarte Regionalplan Ruhr

 Park, Friedhof, parkähnliche Fläche, Brachfläche

 Landwirtschaftl. Nutzfläche, Freifläche

Bezirk: Süd Flächengröße: 5,7 ha / 4 ha (brutto / netto)



2. Tranche

**ASB 5-1**

**Baumhofstraße**

### 3. Forderungen an die Flächenentwicklung in Bochum

- **Planung muss aufgrund von erhobenen und belastbaren bochumspezifischen Zahlen zum Bedarf an Wohn- und Gewerbeflächen erfolgen (siehe Mitteilung der Verwaltung Nr. 20172996).**
- **Der zukünftige Bedarf an Fläche und Art von Wohnraum muss unter Berücksichtigung der demografischen Entwicklung prognostiziert werden.**
- **Forderungen an Fläche und Art von Gewerbeflächen müssen unter den Gesichtspunkten des Strukturwandels und unter Berücksichtigung von sozialen und ökologischen Bedarfen ermittelt werden.**
- **Unter Berücksichtigung der speziellen Situation soll ein ökologisch und ökonomisch nachhaltiges Flächenentwicklungskonzept erstellt und kontinuierlich fortgeschrieben werden.**
- **Flächen- /Immobilienrecycling muss vor Neuversiegelung gehen. Dabei müssen auch Anstrengungen in der Altlastensanierung in Kauf genommen werden.**
- **Wenn Neuversiegelung unumgänglich ist, müssen bestimmte soziale und ökologische Faktoren der zu bebauenden Fläche erhalten oder der Verlust im Wirkkreis der Fläche ersetzt werden (siehe z.B. Plan4change oder zero emission).**

## 4. Mögliche Maßnahmen gegen die Verplanung von ökologisch wertvollen Freiflächen im gesamten Bochumer Stadtgebiet

Vorschläge?

